



Banco Comafi Sociedad Anónima
Resumen Ejecutivo – al 31 de Marzo de 2009

Contactos:

Eduardo Maschwitz
Vicepresidente
EduardoM@comafi.com.ar

Gabriel Sapot
Gerente de Contaduría e Inf. al B.C.R.A
sapotg@comafi.com.ar

Resumen Ejecutivo Banco Comafi S.A.

Banco Comafi informa los aspectos destacados del tercer trimestre del ejercicio 2008-2009 finalizado al 31-03-2009

(cifras expresadas en miles de pesos)

En el tercer trimestre del ejercicio 2008-2009 se registró una ganancia después de impuestos de \$20.448 que representa un aumento del 59% con respecto al mismo período del ejercicio anterior y una baja del 9% con respecto al trimestre anterior.

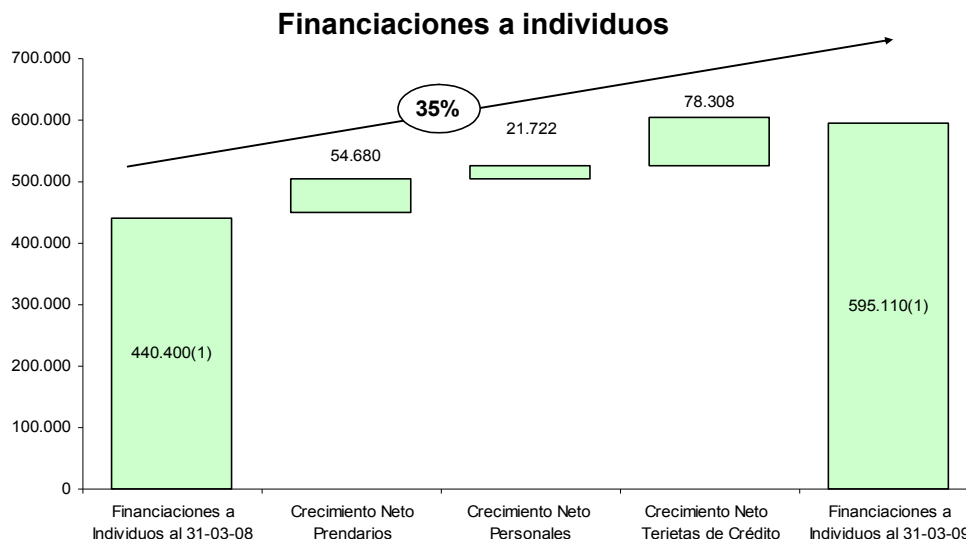
- Banco Comafi continúa expandiendo el total de financiaciones alcanzando al 31 de Marzo de 2009 \$2.390.885, aumentando un 42% con respecto al mismo periodo del ejercicio anterior.

El ingreso neto por Financiaciones arroja un aumento del 50% con respecto al mismo período del ejercicio anterior y un 22% menos que el trimestre anterior.

- ✓ Las financiaciones destinadas a tarjetas de crédito, préstamos personales y prendarios alcanzaron los \$595.110⁽¹⁾ al 31 de Marzo del 2009.

El stock representa un 35% más que al 31 de Marzo de 2008, y un 9% más que el trimestre anterior.

Los intereses por financiaciones destinadas a tarjetas de crédito, préstamos personales y prendarios registran un aumento de un 57% comparado con el mismo trimestre del ejercicio anterior y un 10% más con respecto al trimestre anterior.

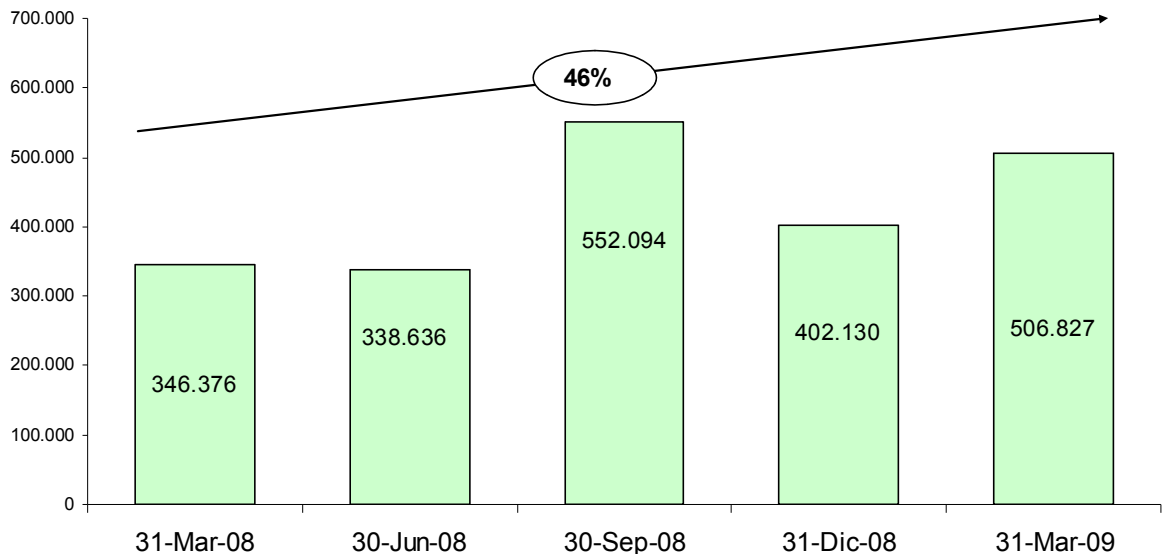


(1) El total de financiaciones a individuos incluye préstamos prendarios, préstamos personales, préstamos de tarjetas de crédito y el saldo residual de carteras securitizadas.

- ✓ **Los préstamos a empresas alcanzaron los \$506.827 al cierre del trimestre bajo análisis.**

El stock representa un 19% más que al 31 de Marzo de 2008, y un 0,6% menos que el trimestre anterior.

Evolución de la cartera préstamos a empresas



Los intereses por adelantos registran un aumento de 83% comparado con el mismo trimestre del ejercicio anterior y un 10% menos con respecto al trimestre anterior.

- ✓ **Los préstamos de comercio exterior alcanzaron los \$420.565 al cierre del trimestre bajo análisis.-**

El stock de prefinanciaciones y financiaciones a las exportaciones representa un 55% más que al 31 de Marzo de 2008, y un aumento del 11% comparado con el trimestre anterior.

Los intereses registran un aumento del 66% con respecto al mismo trimestre del ejercicio anterior y aumento del 15% comparado con el trimestre anterior.

El stock de financiamientos a las importaciones representa un 20% menos que al 31 de Marzo de 2007, y un 64% menos comparado con el trimestre anterior.

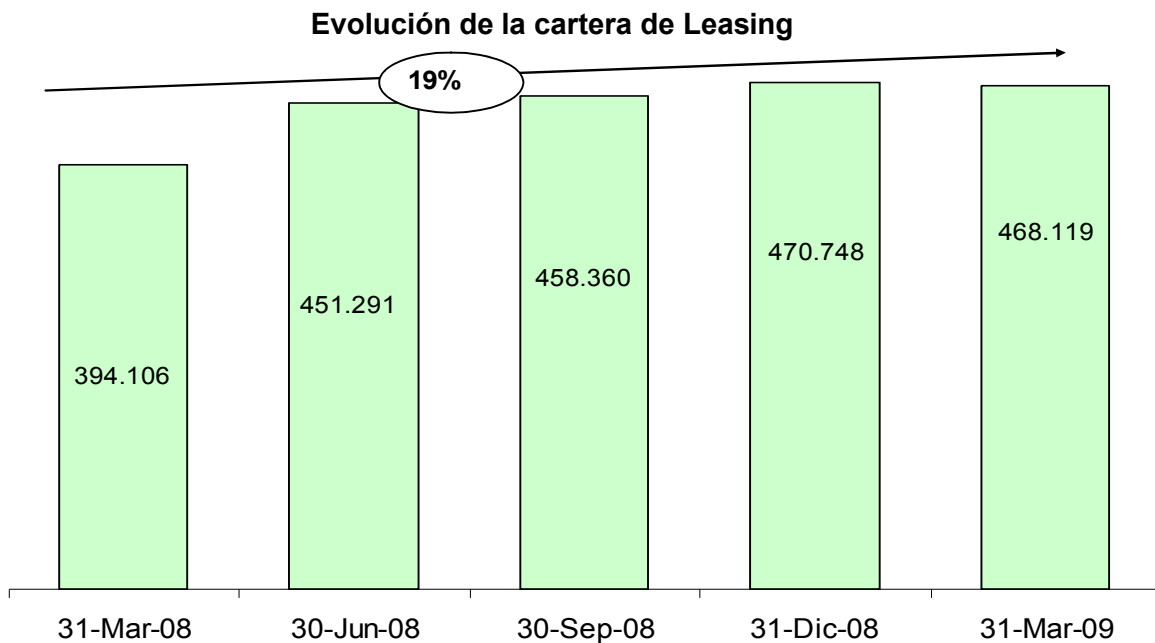
Los intereses registran un 33% menos con respecto al mismo trimestre del ejercicio anterior y 27% menos comparado con el trimestre anterior.

- ✓ **Baja exposición al sector público: la posición neta de títulos públicos representa el 9.58% del total del activo, lo cual disminuye a 2.61% sin considerar LEBACs y NOBACS.**

El resultado de títulos públicos y privados del trimestre asciende a \$10.172, un crecimiento importante comparado con los \$27 obtenidos en el trimestre anterior influenciado por la baja pronunciada de los mercados internacionales.

- ✓ **El stock de la cartera de leasing alcanzó los \$468.119 al cierre del trimestre bajo análisis.**

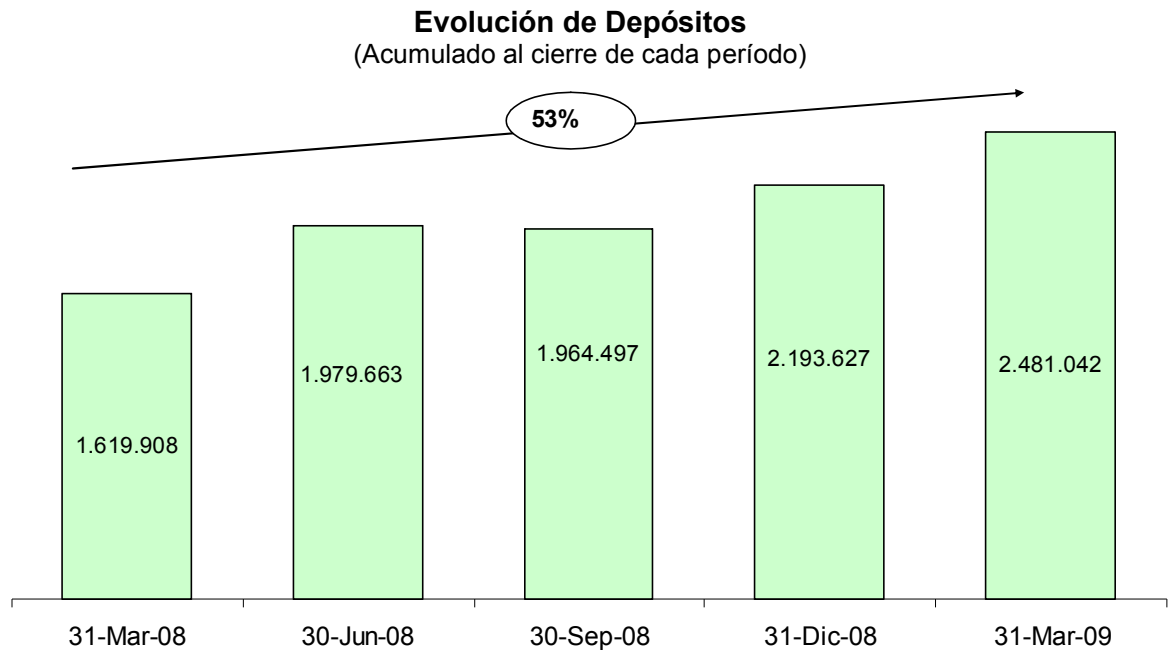
El stock representa un 19% más que al 31 de Marzo de 2008, y un 1% menos comparado con el trimestre anterior.



El ingreso por Leasing arroja un aumento del 59% con respecto al mismo trimestre del ejercicio anterior y un 1% menos que el trimestre anterior.

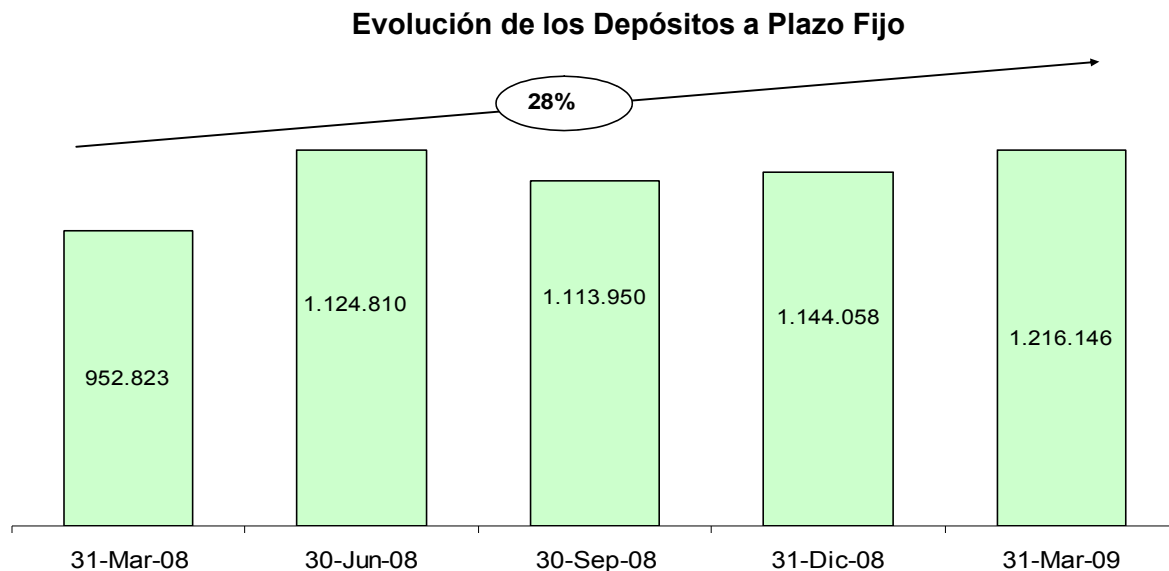
- **El stock de depósitos alcanzó al cierre del presente ejercicio los \$ 2.481.042.-**

El stock representa un 53% más que al 31 de Marzo de 2008 y un 13% más con respecto al trimestre anterior.

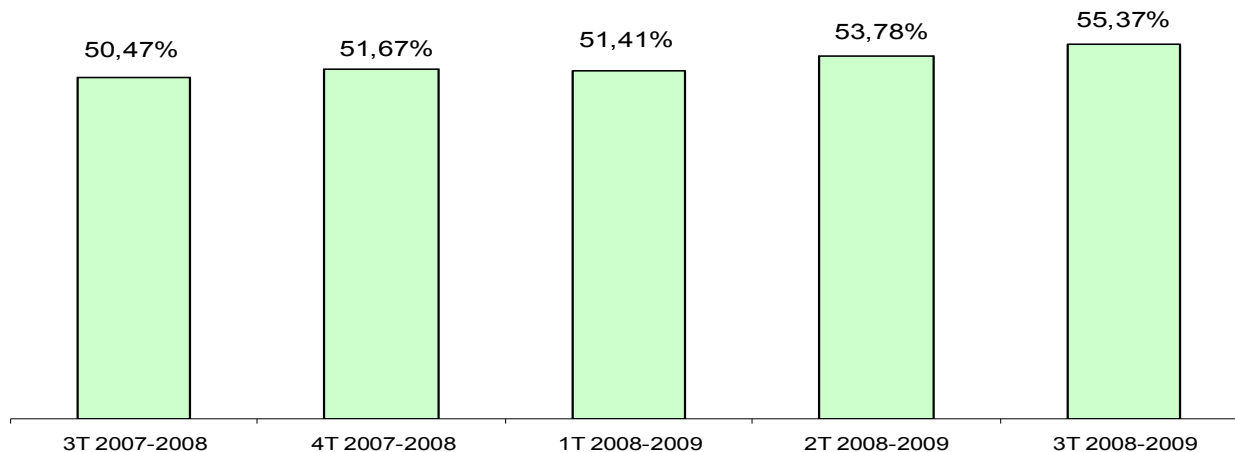


- ✓ **Los plazos fijos alcanzaron los \$1.216.146 al cierre del trimestre bajo análisis.-**
El stock representa un 28% más que al 31 de Marzo de 2007, y un 6% más que el trimestre anterior.

Los intereses por plazo fijo registran un aumento de un 128% comparado con el mismo trimestre del ejercicio anterior y un aumento del 14% con respecto al trimestre anterior.



**Ingresos netos por comisiones sobre
Gastos administrativos**



- **El excedente sobre el capital regulatorio asciende a un 36%.**

El Patrimonio neto al cierre del ejercicio asciende a \$282.890 lo que representa un aumento del 28% con respecto al 31 de marzo de 2008.

- **Calificaciones**

- **Fitch Ratings Argentina**

Fitch Ratings mantuvo la calificación de Banco Comafi en A1 (arg) para el endeudamiento de corto plazo, que corresponde al mejor riesgo crediticio respecto de todo otro riesgo en el país, y de A+ (arg), para el endeudamiento a largo plazo.

- **Moody's Investors Services** mantuvo las calificaciones de Banco Comafi:

- Endeudamiento en Moneda Local en escala global: Ba2.
- Depósitos en Moneda Local en escala nacional: Aa2.

Estado de situación patrimonial al 31 de Marzo de 2009 y 2008

			Variaciones	
			%	\$
Total de Activo	3.485.387	2.624.992	33%	860.395
Activos Liquidos	1.203.936	850.035	42%	353.901
Préstamos y Bienes en Locación Financiera netos de provisiones	1.741.636	1.319.099	32%	422.537
Otros créditos por Intermediación Financiera	301.881	247.140	22%	54.741
Otros Activos	237.934	189.499	26%	48.435
Total de Pasivo	3.202.497	2.403.795	33%	798.702
Depósitos	2.481.042	1.619.908	53%	861.134
Otras Obligaciones por Intermediación Financiera	471.390	483.268	-2%	-11.878
Obligaciones Negociables no Subordinadas	146.748	230.858	-36%	-84.110
Otros pasivos	90.297	58.661	54%	31.636
Obligaciones Negociables Subordinadas	13.020	11.100	17%	1.920
Patrimonio Neto	282.890	221.197	28%	61.693

Estado de resultados al 31 de Marzo de 2009 y 2008

	31 de Marzo		Variaciones	
	(En miles de pesos)		%	\$
	2008	2007		
Ingresos Financieros	381.586	223.599	71%	157.987
-Títulos Públicos y Privados	35.215	29.233	20%	5.982
-Intereses cobrados	301.777	177.364	70%	124.413
-Otros	44.594	17.002	162%	27.592
Egresos Financieros	-184.619	-105.844	74%	-78.775
-Intereses pagados	-165.741	-92.668	79%	-73.073
-Otros	-18.878	-13.176	43%	-5.702
Margen Bruto	196.967	117.755	67%	79.212
Cargo por incobrabilidad	-50.381	-20.265	149%	-30.116
Ingresos por servicios	121.038	86.782	39%	34.256
Egresos por servicios	-10.843	-7.770	40%	-3.073
Gastos de administración	-199.000	-156.564	27%	-42.436
Resultado Operativo	57.781	19.938	190%	37.843
Ingresos/egresos diversos netos	30.481	14.697	107%	15.784
Resultado antes de Impuesto	88.262	34.635	155%	53.627
Impuesto a las Ganancias	-26.531	-5.391	100%	-21.140
Resultado Neto	61.731	29.244	111%	32.487

Índices

Índices	31 de Marzo	
	2009	2008
Índices de Rentabilidad		
Retorno sobre activo promedio	2,76%	1,71% (1)
Retorno sobre patrimonio neto promedio	32,94%	18,03% (1)
Ingresos netos por servicios sobre gastos de administración	55,37%	50,47%
Gastos de administración sobre activos promedios	8,89%	9,15% (1)
Índices de Patrimonio Neto		
Patrimonio neto sobre total de activo	8,12%	8,43%
Solvencia (patrimonio neto sobre pasivo)	8,83%	9,20%
Pasivo total como múltiplo del Patrimonio Neto	11	11
Índices de Calidad de Cartera		
Previsiones sobre financiaciones totales antes de provisiones	3,53%	3,14%
Cartera irregular sobre financiaciones totales (antes de provisiones)	3,37%	3,12%
Previsiones sobre cartera irregular	104,59%	100,73%
Índices de Liquidez		
Activos líquidos sobre depósitos	48,53%	61,75%
Préstamos (netos de provisiones) sobre activos	47,38%	42,91%
Depósitos sobre pasivos	77,47%	67,39%

(1) Anualizado.

Estados de Resultados Trimestrales

31 de Marzo					
(En miles de pesos)					
	31/03/2009	31/12/2008	30/09/2008	30/06/2008	31/03/2008
Ingresos Financieros	134.743	143.629	103.214	86.776	80.930
-Títulos Públicos y Privados	10.172	18.789	6.254	6.293	11.111
-Intereses cobrados	106.730	107.844	87.203	70.797	63.995
-Otros	17.841	16.996	9.757	10.133	5.713
Egresos Financieros	-68.874	-58.996	-56.749	-41.581	-36.873
-Intereses pagados	-61.314	-52.074	-52.353	-37.396	-33.311
-Otros	17.841	16.996	9.757	10.133	5.713
Margen Bruto	65.869	84.633	46.465	45.195	44.057
Cargo por incobrabilidad	-24.563	-17.593	-8.225	-7.250	-6.024
Ingresos por servicios	44.217	40.915	35.906	36.832	33.400
Egresos por servicios	-3.944	-3.816	-3.083	-3.882	-3.079
Gastos de administración	-68.976	-66.178	-63.846	-60.114	-53.191
Resultado Operativo	12.603	37.961	7.217	10.781	15.163
Ingresos/egresos diversos netos	7.845	16.118	6.518	82	131
Resultado antes de Impuesto	20.448	54.079	13.735	10.863	15.294
Impuesto a las Ganancias	0	-24.631	-1.900	-1.901	-2.441
Resultado Neto	20.448	29.448	11.835	8.962	12.853

Los activos y pasivos en moneda extranjera contabilizados al 31 de Marzo de 2009 fueron convertidos a pesos al tipo de cambio de referencia publicado por el Banco Central al cierre de dicha fecha (\$3.7135 / US\$ 1,0); y (\$4,9349520 / EURO 1,0).

Todas las cifras se encuentran expresadas en miles de pesos, excepto indicación en contrario.