



Banco Comafi Sociedad Anónima
Resumen Ejecutivo – al 30 de Junio de 2009

Contactos:

Eduardo Maschwitz
Vicepresidente
EduardoM@comafi.com.ar

Gabriel Sapot
Gerente de Contaduría e Inf. al B.C.R.A
sapotg@comafi.com.ar

Resumen Ejecutivo Banco Comafi S.A.

Banco Comafi informa los aspectos destacados del cuarto trimestre del ejercicio 2008-2009 finalizado al 30-06-2009

(cifras expresadas en miles de pesos)

Banco Comafi finalizó el ejercicio 2008-2009 con una ganancia neta de \$70.789 que representa un aumento del 85% con respecto al ejercicio anterior. Los resultados del trimestre ascienden a \$9.058 y representan un 56% menos comparado con el trimestre anterior.

- Banco Comafi continúa expandiendo el total de financiaciones alcanzando al 30 de Junio de 2009 \$2.378.184, aumentando un 30% con respecto al ejercicio anterior.

El ingreso neto por Financiaciones arroja un aumento del 67% con respecto al ejercicio anterior y un 14% más comparado con el trimestre anterior.

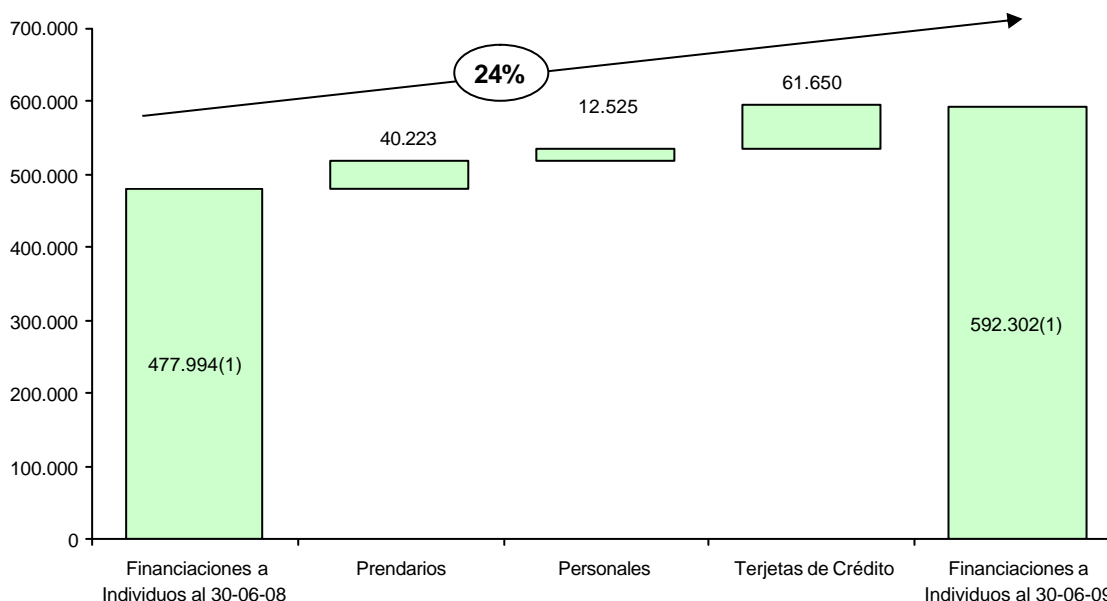
- ✓ Las financiaciones destinadas a tarjetas de crédito, préstamos personales y prendarios alcanzaron los \$592.302⁽¹⁾ al 30 de Junio del 2009.

El stock representa un 24% más que al 30 de Junio de 2008

Los intereses por financiaciones destinadas a tarjetas de crédito, préstamos personales y prendarios registran un aumento de un 72% comparado con el ejercicio anterior y un 18% más comparado con el trimestre anterior.

Financiaciones a individuos

(En miles de pesos)

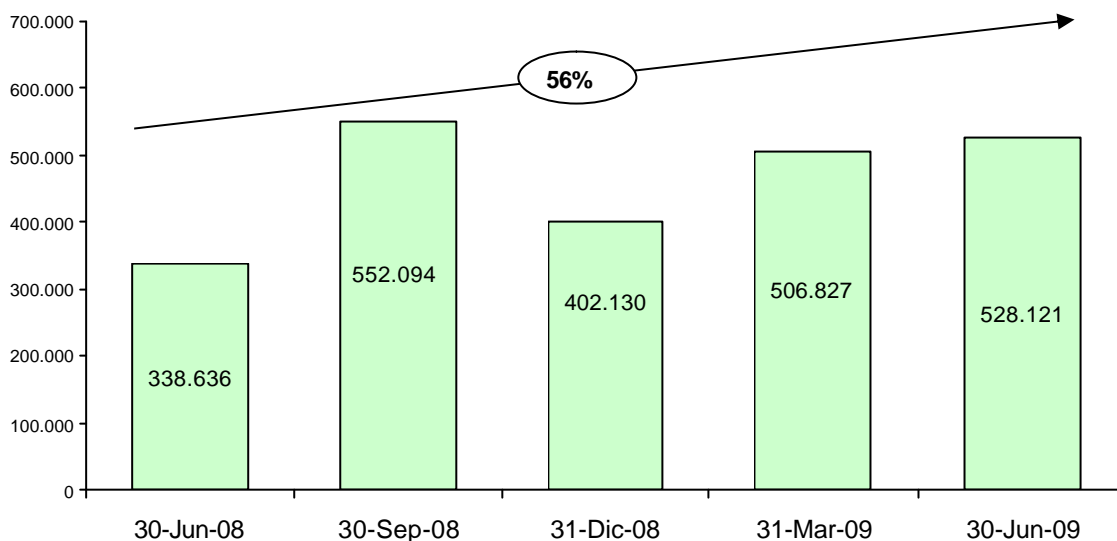


(1) El total de financiamientos a individuos incluye préstamos prendarios, préstamos personales, préstamos de tarjetas de crédito y el saldo residual de carteras securitizadas.

- ✓ **Los préstamos a empresas alcanzaron los \$528.121 al cierre del trimestre bajo análisis.**

El stock representa un 56% más que al 30 de Junio de 2008.

Evolución de la cartera préstamos a empresas



Los intereses por adelantos registran un aumento de 74% comparado con el ejercicio anterior y un 3% menos comparado con el trimestre anterior.

- ✓ **Los préstamos de comercio exterior alcanzaron los \$410.643 al cierre del trimestre bajo análisis.-**

El stock de prefinanciamientos y financiamientos a las exportaciones representa un 63% más que al 30 de Junio de 2008.

Los intereses registran un aumento del 53% con respecto al ejercicio anterior y aumento del 1% comparado con el trimestre anterior.

El stock de financiamientos a las importaciones representa un 312% más que al 30 de Junio de 2008

Los intereses registran un 16% más con respecto al ejercicio anterior y 40% menos comparado con el trimestre anterior.

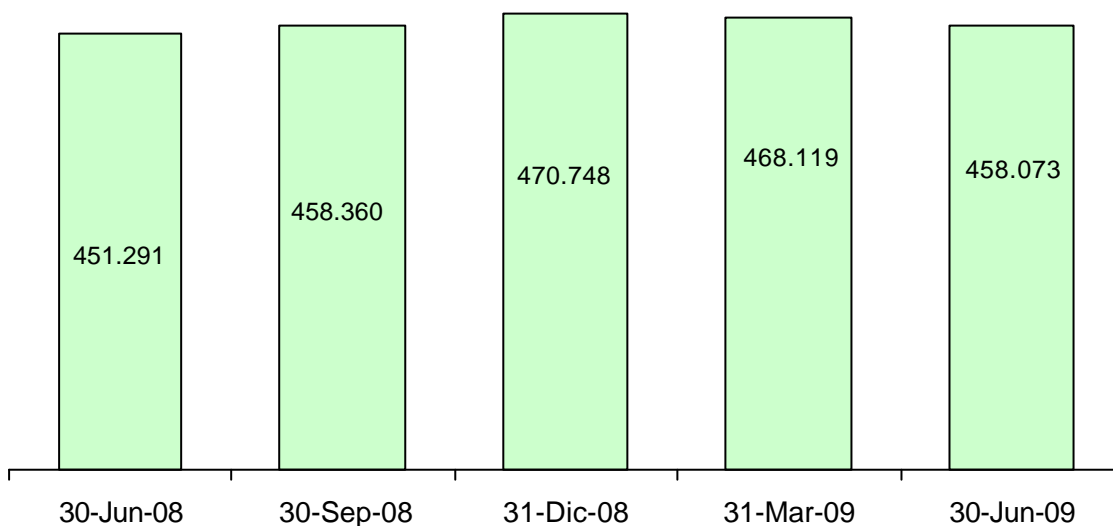
- ✓ **Baja exposición al sector público: la posición neta de títulos públicos representa el 8.73% del total del activo, lo cual disminuye a 3.57% sin considerar LEBACs y NOBACS.**

El resultado de títulos públicos y privados del trimestre asciende a \$19.943 lo que representa un incremento del 57% con respecto al ejercicio anterior y un 96% comparado con el trimestre anterior.

- ✓ **El stock de la cartera de leasing alcanzó los \$458.073 al cierre del trimestre bajo análisis.**

El stock representa un 2% más que al 30 de Junio de 2008.

Evolución de la cartera de Leasing

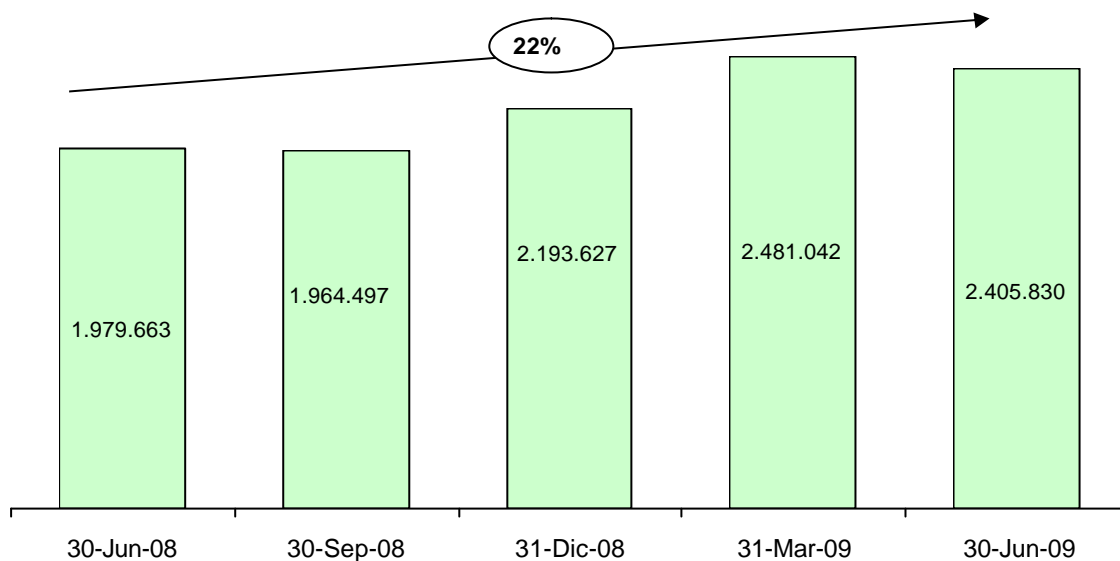


El ingreso por Leasing arroja un aumento del 58% con respecto al ejercicio anterior y un 4% menos comparado con el trimestre anterior.

- **El stock de depósitos alcanzó al cierre del presente ejercicio los \$ 2.405.830.-**

El stock representa un 22% más que al 30 de Junio de 2008.

Evolución de Depósitos (Acumulado al cierre de cada período)

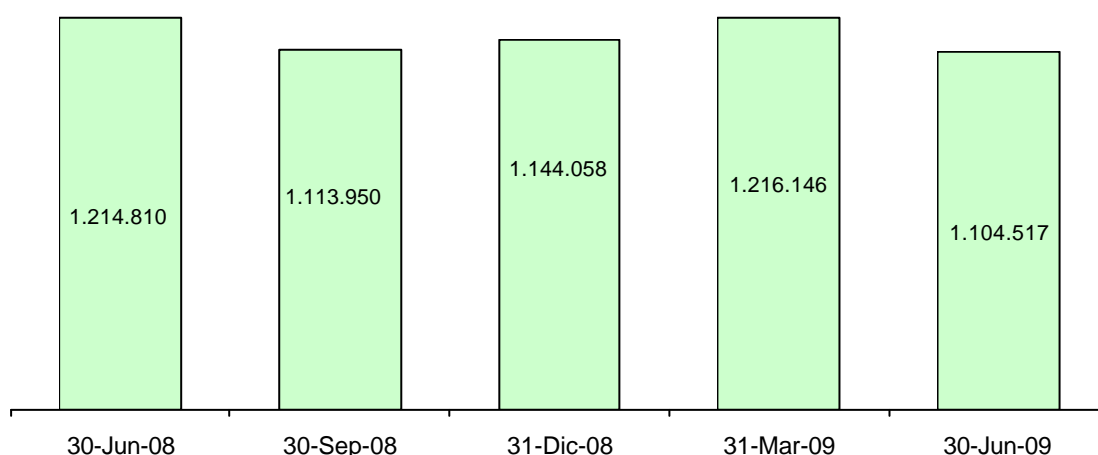


✓ **Los plazos fijos alcanzaron los \$1.104.517 al cierre del trimestre bajo análisis.-**

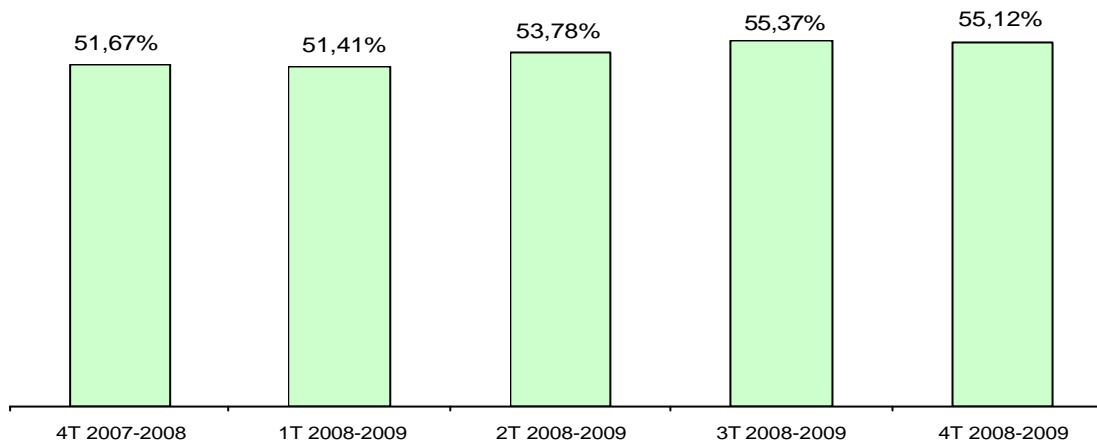
El stock representa un 9% menos que al 30 de Junio de 2008.

Los intereses por plazo fijo registran un aumento de un 110% comparado con el ejercicio anterior y un 14% menos comparado con el trimestre anterior.

Evolución de los Depósitos a Plazo Fijo



Ingresos netos por comisiones sobre Gastos administrativos



- **El excedente sobre el capital regulatorio asciende a un 34%.**

El Patrimonio neto al cierre del ejercicio asciende a \$291.948 lo que representa un aumento del 32% con respecto al 30 de junio de 2008.

- **Calificaciones**

- **Fitch Ratings Argentina**

Fitch Ratings mantuvo la calificación de Banco Comafi en A1 (arg) para el endeudamiento de corto plazo, que corresponde al mejor riesgo crediticio respecto de todo otro riesgo en el país, y de A+ (arg), para el endeudamiento a largo plazo.

- **Moody's Investors Services** mantuvo las calificaciones de Banco Comafi:

- Endeudamiento en Moneda Local en escala global: Ba2.
- Depósitos en Moneda Local en escala nacional: Aa2.

Balances Anuales

	30 de Junio		Variaciones	
	(En miles de pesos)		%	\$
Total de Activo	3.447.919	2.946.261	17%	501.658
Activos Liquidos	1.134.666	1.022.835	11%	111.831
Préstamos y Bienes en Locación Financiera netos de provisiones	1.591.376	1.484.337	7%	107.039
Otros créditos por Intermediación Financiera	442.982	223.950	98%	219.032
Otros Activos	278.895	215.139	30%	63.756
Total de Pasivo	3.155.971	2.725.102	16%	430.869
Depósitos	2.405.830	1.979.693	22%	426.137
Otras Obligaciones por Intermediación Financiera	479.223	434.692	10%	44.531
Obligaciones Negociables no Subordinadas	146.748	230.858	-36%	-84.110
Otros pasivos	111.041	69.255	60%	41.786
Obligaciones Negociables Subordinadas	13.129	10.604	24%	2.525
Patrimonio Neto	291.948	221.159	32%	70.789

Resultados Anuales

	30 de Junio		Variaciones	
	(En miles de pesos)		%	\$
	2009	2008		
Ingresos Financieros	518.163	310.375	67%	207.788
-Títulos Públicos y Privados	55.158	35.079	57%	20.079
-Intereses cobrados	405.471	248.161	63%	157.310
-Otros	57.534	27.135	112%	30.399
Egresos Financieros	-246.120	-147.425	67%	-98.695
-Intereses pagados	-219.505	-130.064	69%	-89.441
-Otros	-26.615	-17.361	53%	-9.254
Margen Bruto	272.043	162.950	67%	109.093
Cargo por incobrabilidad	-68.552	-27.515	149%	-41.037
Ingresos por servicios	166.916	123.614	35%	43.302
Egresos por servicios	-14.751	-11.652	27%	-3.099
Gastos de administración	-276.070	-216.678	27%	-59.392
Resultado Operativo	79.586	30.719	159%	48.867
Ingresos/egresos diversos netos	33.505	14.779	127%	18.726
Resultado antes de Impuesto	113.091	45.498	149%	67.593
Impuesto a las Ganancias	-42.302	-7.292	480%	35.010
Resultado Neto	70.789	38.206	85%	32.583

Índices

Índices	30 de Junio	
	2009	2008
Índices de Rentabilidad		
Retorno sobre activo promedio	2,29%	1,67%
Retorno sobre patrimonio neto promedio	26,46%	17,66%
Ingresos netos por servicios sobre gastos de administración	55,12%	51,67%
Gastos de administración sobre activos promedios	8,93%	9,49%
Índices de Patrimonio Neto		
Patrimonio neto promedio sobre total de activo promedio	8,65%	9,48%
Solvencia (patrimonio neto sobre pasivo)	9,25%	8,12%
Pasivo total como múltiplo del Patrimonio Neto	11	12
Índices de Calidad de Cartera		
Previsiones sobre financiaciones totales antes de provisiones	4,19%	2,99%
Cartera irregular sobre financiaciones totales (antes de provisiones)	4,15%	3,12%
Previsiones sobre cartera irregular	100,92%	95,92%
Índices de Liquidez		
Activos líquidos sobre depósitos	47,16%	61,75%
Préstamos (netos de provisiones) sobre activos	46,05%	41,56%
Depósitos sobre pasivos	76,23%	72,65%

Estados de Resultados Trimestrales

30 de Junio					
(En miles de pesos)					
	30/06/2009	31/03/2009	31/12/2008	30/09/2008	30/06/2008
Ingresos Financieros	136.577	134.743	143.629	103.214	86.776
-Títulos Públicos y Privados	19.581	10.534	19.098	5.945	5.846
-Intereses cobrados	103.694	106.730	107.844	87.203	70.797
-Otros	12.940	17.841	16.996	9.757	10.133
Egresos Financieros	-61.501	-68.874	-58.996	-56.749	-41.581
-Intereses pagados	-53.764	-61.314	-52.074	-52.353	-37.396
-Otros	-7.737	-7.560	-6.922	-4.396	-4.185
Margen Bruto	75.076	65.869	84.633	46.465	45.195
Cargo por incobrabilidad	-18.171	-24.563	-17.593	-8.225	-7.250
Ingresos por servicios	45.878	44.217	40.915	35.906	36.832
Egresos por servicios	-3.908	-3.944	-3.816	-3.083	-3.882
Gastos de administración	-77.070	-68.976	-66.178	-63.846	-60.114
Resultado Operativo	21.805	12.603	37.961	7.217	10.781
Ingresos/egresos diversos netos	3.024	7.845	16.118	6.518	82
Resultado antes de Impuesto	24.829	20.448	54.079	13.735	10.863
Impuesto a las Ganancias	-15.771	0	-24.631	-1.900	-1.901
Resultado Neto	9.058	20.448	29.448	11.835	8.962

Los activos y pasivos en moneda extranjera contabilizados al 30 de Junio de 2009 fueron convertidos a pesos al tipo de cambio de referencia publicado por el Banco Central al cierre de dicha fecha (\$3.7952 / US\$ 1,0); y (\$5.3252930 / EURO 1,0).

Todas las cifras se encuentran expresadas en miles de pesos, excepto indicación en contrario.